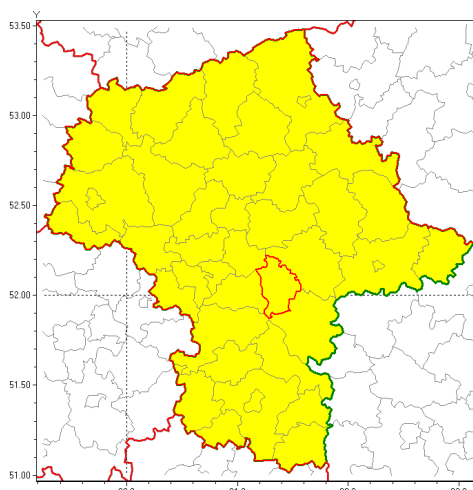




### Zasięg ostrzeżenia w województwie

Oblodzenie



### Ostrzeżenie meteorologiczne Nr 11

<b>Nazwa biura</b>	IMGW-PIB Centralne Biuro Prognoz Meteorologicznych w Warszawie
<b>Zjawisko/stopień zagrożenia</b>	Oblodzenie/ 1
<b>Obszar</b>	województwo mazowieckie <b>powiat otwocki</b>
<b>Ważność</b>	od godz. 20:00 dnia 29.01.2019 do godz. 08:00 dnia 30.01.2019
<b>Przebieg</b>	Prognozuje się zamarzanie mokrej nawierzchni dróg i chodników po opadach deszczu ze śniegiem i śniegu. Temperatura minimalna od $-6^{\circ}\text{C}$ do $-4^{\circ}\text{C}$ , temperatura minimalna gruntu około $-7^{\circ}\text{C}$ .
<b>Prawdopodobieństwo wystąpienia zjawiska(%)</b>	80%
<b>Uwagi</b>	Brak.
<b>Dyrektor synoptyk IMGW-PIB</b>	Mariusz Cebula
<b>Godzina i data wydania</b>	godz. 14:27 dnia 29.01.2019
<b>SMS</b>	IMGW-PIB OSTRZEŻENIE: OBLODZENIE/1 mazowieckie/otwocki od 20:00/29.01 do 08:00/30.01.2019 temp. min. od $-6^{\circ}\text{C}$ do $-4^{\circ}\text{C}$ , przy gruncie do $-7^{\circ}\text{C}$ , lisko.

Opracowanie niniejsze i jego format, jako przedmiot prawa autorskiego podlega ochronie prawnej, zgodnie z przepisami ustawy z dnia 4 lutego 1994r o prawie autorskim i prawach pokrewnych (dz. U. z 2006 r. Nr 90, poz. 631 z późn. zm.).

Wszelkie dalsze udostępnianie, rozpowszechnianie (przedruk, kopiowanie, wiadomości sms) jest dozwolone wyłącznie w formie dosłownej z bezwzględnym wskazaniem źródła informacji tj. IMGW-PIB.